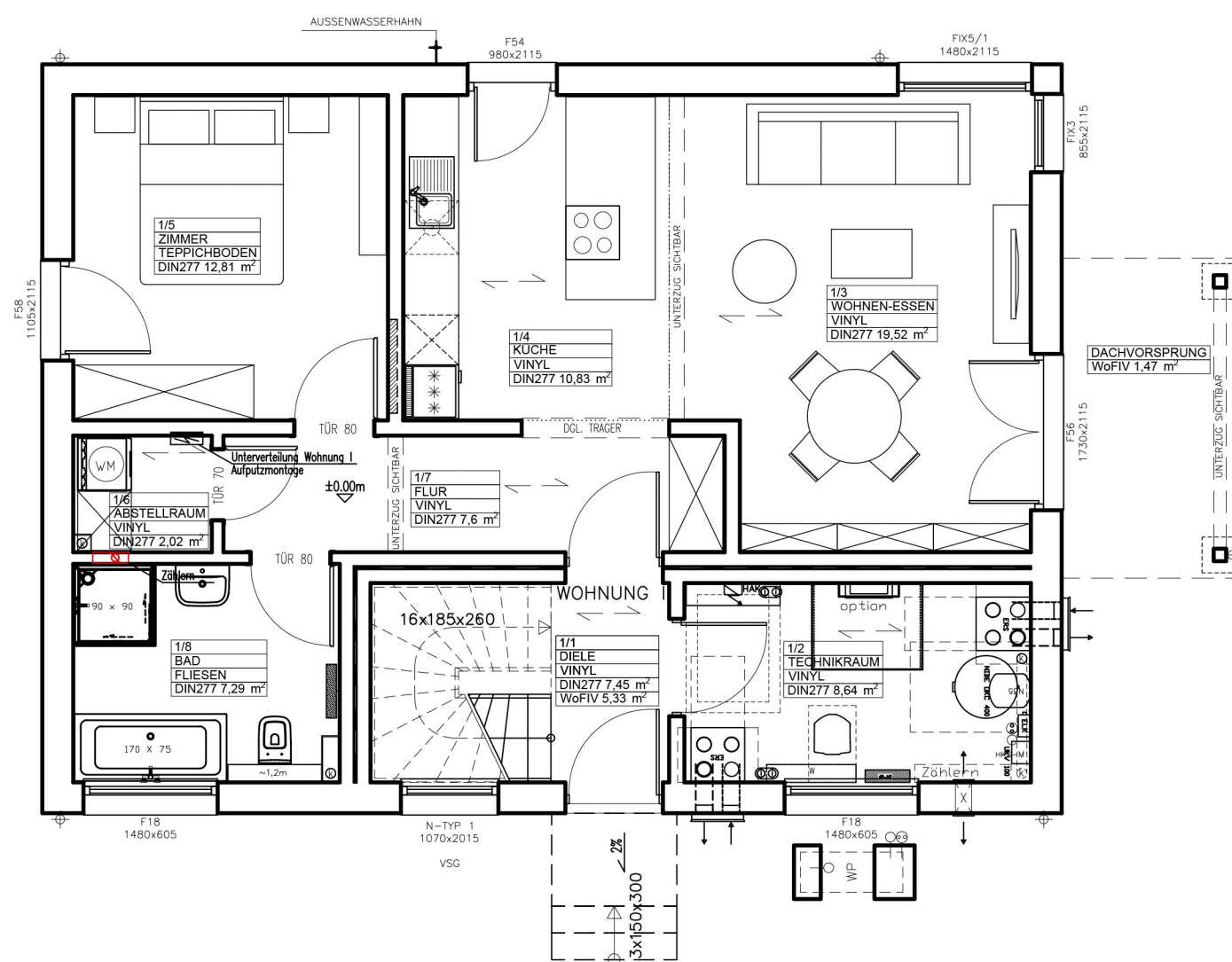


WOHNUNG I: DIN 277- 60,07 m<sup>2</sup> (WoFl- 60,07 m<sup>2</sup>)

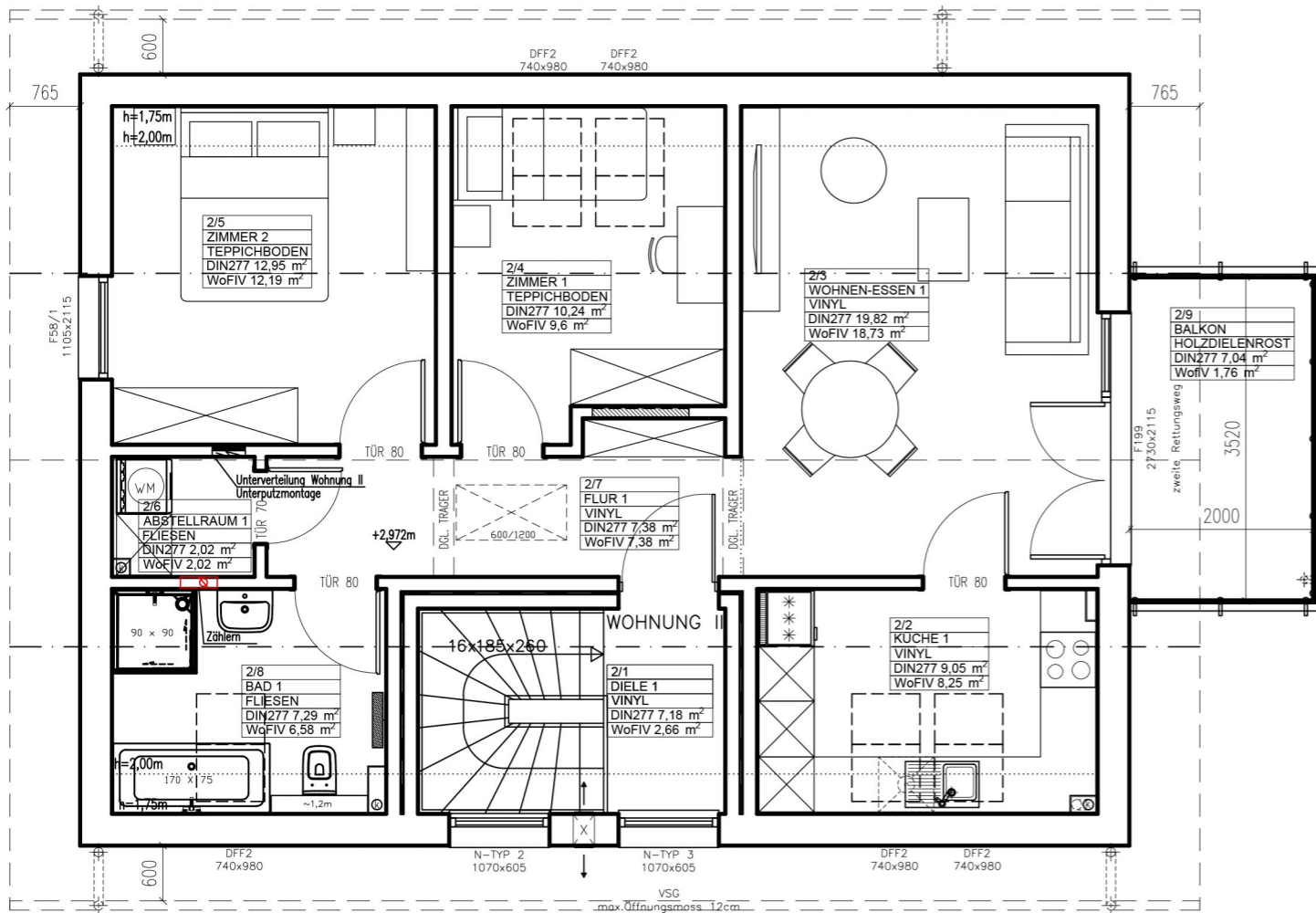


**PLUS 159** Nettogrundfläche **159,13 m<sup>2</sup>**  
nach DIN 277

WOHNUNG I:  
ERDGESCHOSS DIN 277-60,07 m<sup>2</sup> (WoFl-60,07 m<sup>2</sup>)  
GEMEINSAMER TEIL  
DIN 277- 23,27 m<sup>2</sup> (WoFl-18,10 m<sup>2</sup>)

	OBJEKT		
	ZWEIFAMILIENHAUS		
	VERTRAGSNUMMER / BAUHERR		
ZEICHNUNG		HAUSTYP	GÜLTIG AB
ERDGESCHOSS		PLUS 159	03.02.2023

ARCH DE		ARCH PL		MAßSTAB
-		-		1:75
VERSION	DATUM	VERSION	DATUM	ZEICHNUNG NR.
1	-	4	-	02
2	-	5	-	
3	-	6	-	
BRANCHE	ARCHITEKTUR			



WOHNUNG II: DIN 277-75,79 m<sup>2</sup> (WoFl-66,51 m<sup>2</sup>)

PLUS 159 Nettogrundfläche nach DIN 277 **159,13 m<sup>2</sup>**

WOHNUNG II: OBERGESCHOSS DIN 277-75,79 m<sup>2</sup> (WoFl-66,51 m<sup>2</sup>)

GEMEINSAMER TEIL  
DIN 277- 23,27 m<sup>2</sup> (WoFl-18,10 m<sup>2</sup>)

	OBJEKT		
	ZWEIFAMILIENHAUS		
	VERTRAGSNUMMER / BAUHERR		
-			
ZEICHNUNG		HAUSTYP	GÜLTIG AB
DACHGESCHOSS		PLUS 159	03.02.2023

ARCH DE		ARCH PL		MAßSTAB
-		-		1:75
VERSION	DATUM	VERSION	DATUM	ZEICHNUNG NR.
1	-	4	-	
2	-	5	-	
3	-	6	-	02

BRANCHE	ARCHITEKTUR
---------	-------------