
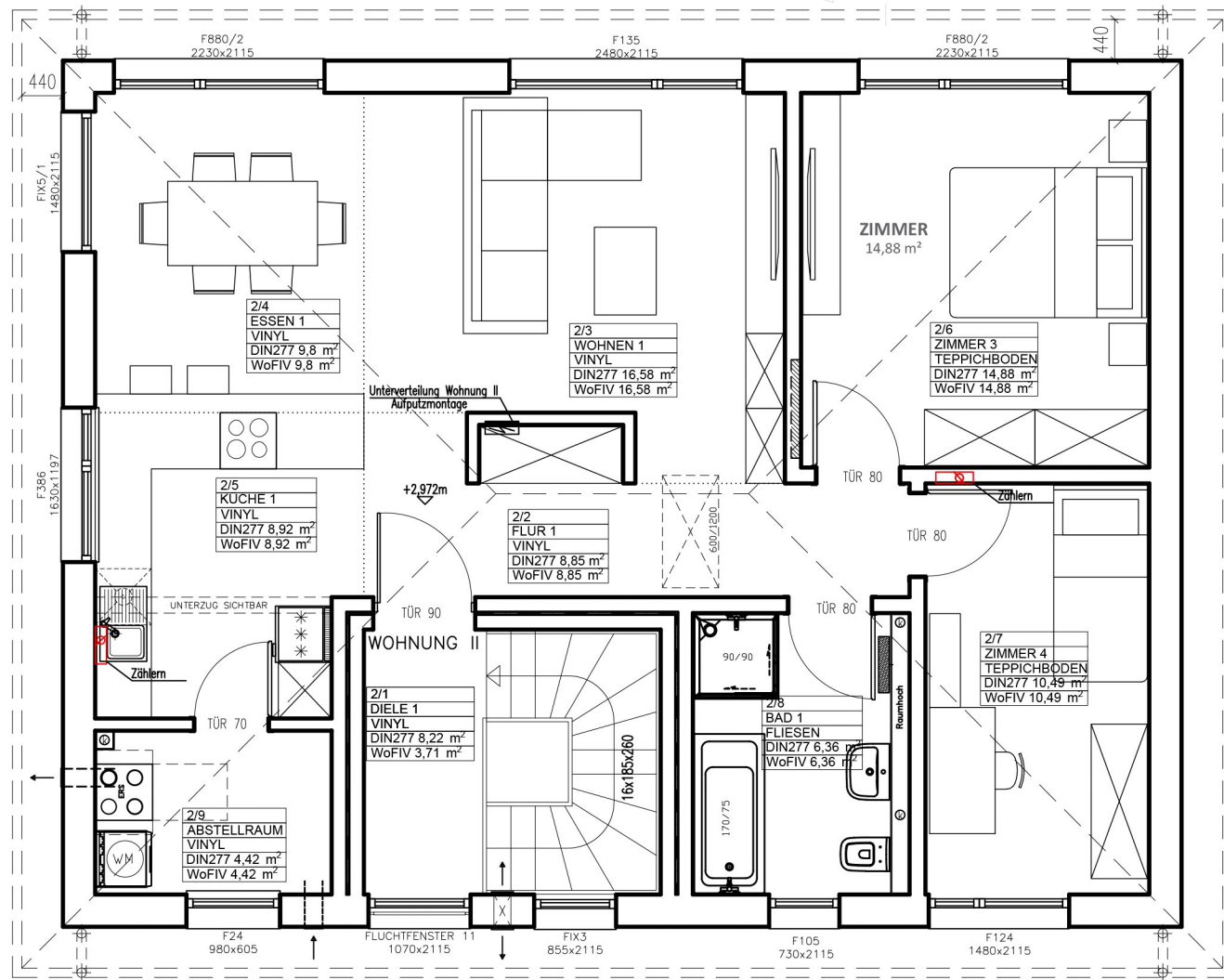


WOHNUNG I: DIN 277- 72,50 m² (WoFl- 72,50 m²)

PLUS 177 Nettogrundfläche **177,63 m²**
nach DIN 277

WOHNUNG I:
ERDGESCHOSS DIN 277-72,50 m² (WoFl-72,50
GEMEINSAMER TEIL
DIN 277- 24,83 m² (WoFl-17,94 m²)


		OBJEKT		
		ZWEIFAMILIENHAUS		
		VERTRAGSNUMMER / BAUHERR		
		-		
		ZEICHNUNG	HAUSTYP	GÜLTIG AB
		ERDGESCHOSS	PLUS 177	06.02.2023
ARCH DE		ARCH PL		MAßSTAB
-		-		1:75
VERSION	DATUM	VERSION	DATUM	ZEICHNUNG NR.
1	-	4	-	
2	-	5	-	
3	-	6	-	02
BRANCHE	ARCHITEKTUR			



WOHNUNG II: DIN 277-80,30 m² (WoFl-80,30 m²)

PLUS 177 Nettogrundfläche nach DIN 277 **177,63 m²**

WOHNUNG II:
DACHGESCHOSS DIN 277-80,30 m² (WoFl-80,30 m²)
GEMEINSAMER TEIL
DIN 277- 24,83 m² (WoFl-17,94 m²)

	OBJEKT		
	ZWEIFAMILIENHAUS		
	VERTRAGSNUMMER / BAUHERR		
	-		
ZEICHNUNG		HAUSTYP	GÜLTIG AB
OBERGESCHOSS		PLUS 177	06.02.2023
ARCH DE		ARCH PL	MASSTAB
-		-	1:75
VERSION	DATUM	VERSION	DATUM
1	-	4	-
2	-	5	-
3	-	6	-
BRANCHE			ARCHITEKTUR
			03