

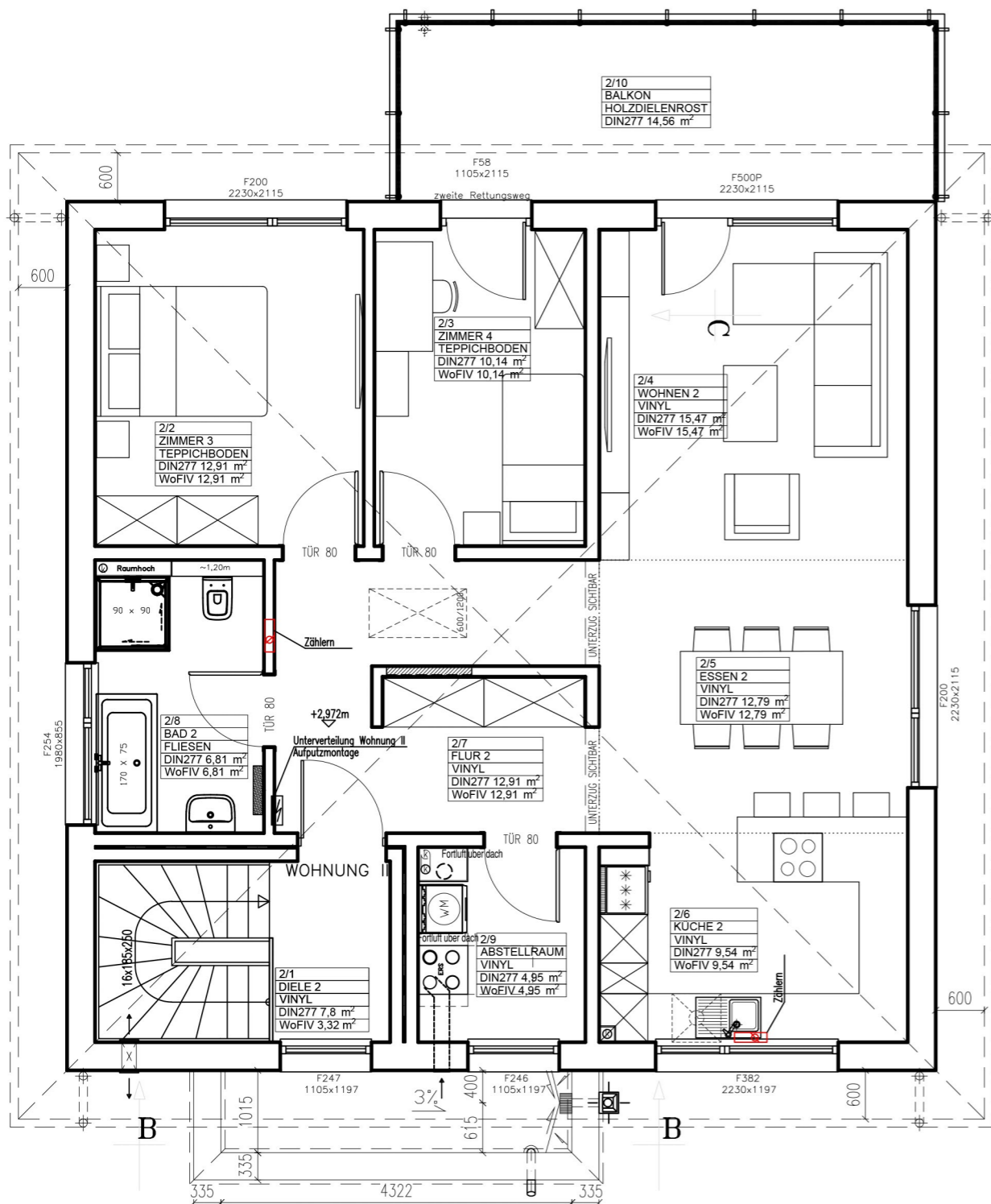
WOHNUNG I: DIN 277- 80,57 m<sup>2</sup> (WoFl- 83,49 m<sup>2</sup>)

PLUS 204 Nettogrundfläche nach DIN 277 **203,63 m<sup>2</sup>**

WOHNUNG I: ERDGESCHOSS DIN 277-80,57 m<sup>2</sup> (WoFl-83,49 m<sup>2</sup>)

GEMEINSAMER TEIL  
DIN 277- 22,98 m<sup>2</sup> (WoFl-16,92 m<sup>2</sup>)

	OBJEKT		
	ZWEIFAMILIENHAUS		
	VERTRAGSNUMMER / BAUHERR		
-			
ZEICHNUNG	HAUSTYP	GÜLTIG AB	
ERDGESCHOSS	PLUS 204	20.01.2023	
ARCH. DE	ARCH. PL	MAßSTAB	
-	-	1:75	
VERSION	DATUM	VERSION	DATUM
1	-	4	-
2	-	5	-
3	-	6	-
BRANCHE			ARCHITEKTUR
			ZEICHNUNG NR. <b>02</b>




WOHNUNG II: DIN 277-100,08 m<sup>2</sup> (WoFl-100,08 m<sup>2</sup>)

**PLUS 204** Nettogrundfläche **203,63 m<sup>2</sup>**  
nach DIN 277

WOHNUNG II:  
OBERGESCHOSS DIN 277-100,08 m<sup>2</sup> (WoFl-100,08 m<sup>2</sup>)

GEMEINSAMER TEIL  
DIN 277- 22,98 m<sup>2</sup> (WoFl-16,92 m<sup>2</sup>)

	OBJEKT		
	ZWEIFAMILIENHAUS		
	VERTRAGSNUMMER / BAUHERR		
-			
ZEICHNUNG		HAUSTYP	GÜLTIG AB
OBERGESCHOSS		PLUS 204	20.01.2023
ARCH DE	ARCH PL	MAßSTAB	
-	-	1:75	
VERSION	DATUM	VERSION	DATUM
1	-	4	-
2	-	5	-
3	-	6	-
BRANCHE			ZEICHNUNG NR.
ARCHITEKTUR			03