


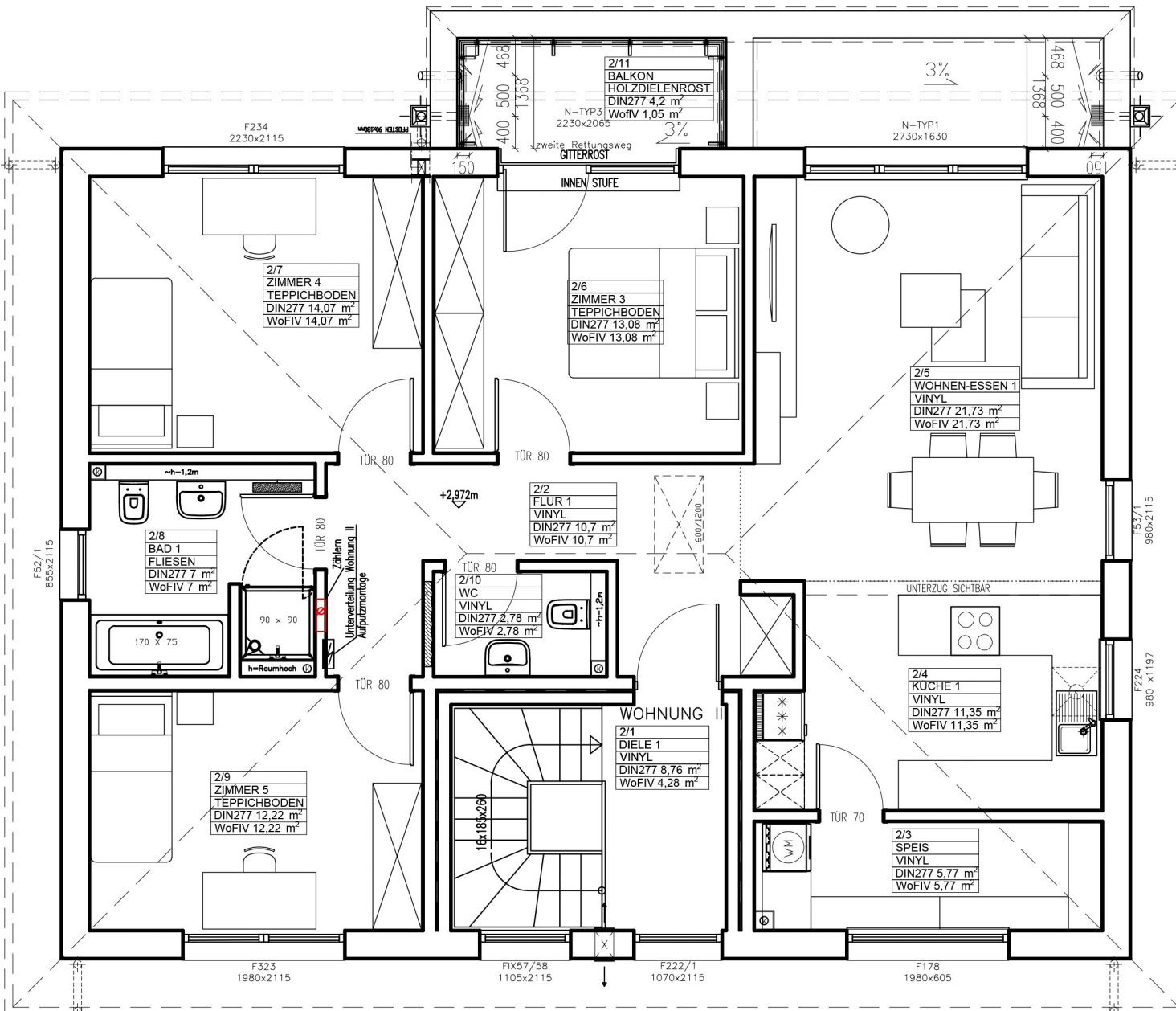
WOHNUNG I: DIN 277- 93,25 m² (WoFl- 94,80 m²)

PLUS 227 Nettogrundfläche nach DIN 277 **226,88 m²**

WOHNUNG I:
 ERDGESCHOSS DIN 277-93,25 m² (WoFl-94,80 m²)
 GEMEINSAMER TEIL
 DIN 277- 30,73 m² (WoFl-24,14 m²)

		OBJEKT	
		EINFAMILIENHAUS	
VERTRAGSNUMMER / BAUHERR		-	
ZEICHNUNG	HAUSTYP	GÜLTIG AB	
ERDGESCHOSS	PLUS 227	06.02.2023	
ARCH. DE	ARCH. PL	MASSTAB	
-	-	1:50	
VERSION	DATUM	VERSION	DATUM
1	-	4	-
2	-	5	-
3	-	6	-
BRANCHE		ARCHITEKTUR	
		ZEICHNUNG NR.	
		02	


WOHNUNG II: DIN 277-102,90 m² (WoFl-99,75 m²)



PLUS 227 Nettogrundfläche **226,88 m²**
nach DIN 277

WOHNUNG II:
OBERGESCHOSS DIN 277-102,90 m² (WoFl-99,75 m²)

GEMEINSAMER TEIL
DIN 277- 30,73 m² (WoFl-24,14 m²)

	OBJEKT		
	EINFAMILIENHAUS		
VERTRAGSNUMMER / BAUHERR			
-			
ZEICHNUNG	HAUSTYP	GÜLTIG AB	
OBERGESCHOSS	PLUS 227	06.02.2023	
ARCH DE	ARCH PL	MAßSTAB	
-	-	1:50	
VERSION	DATUM	VERSION	DATUM
1	-	4	-
2	-	5	-
3	-	6	-
BRANCHE			ZEICHNUNG NR.
ARCHITEKTUR			02