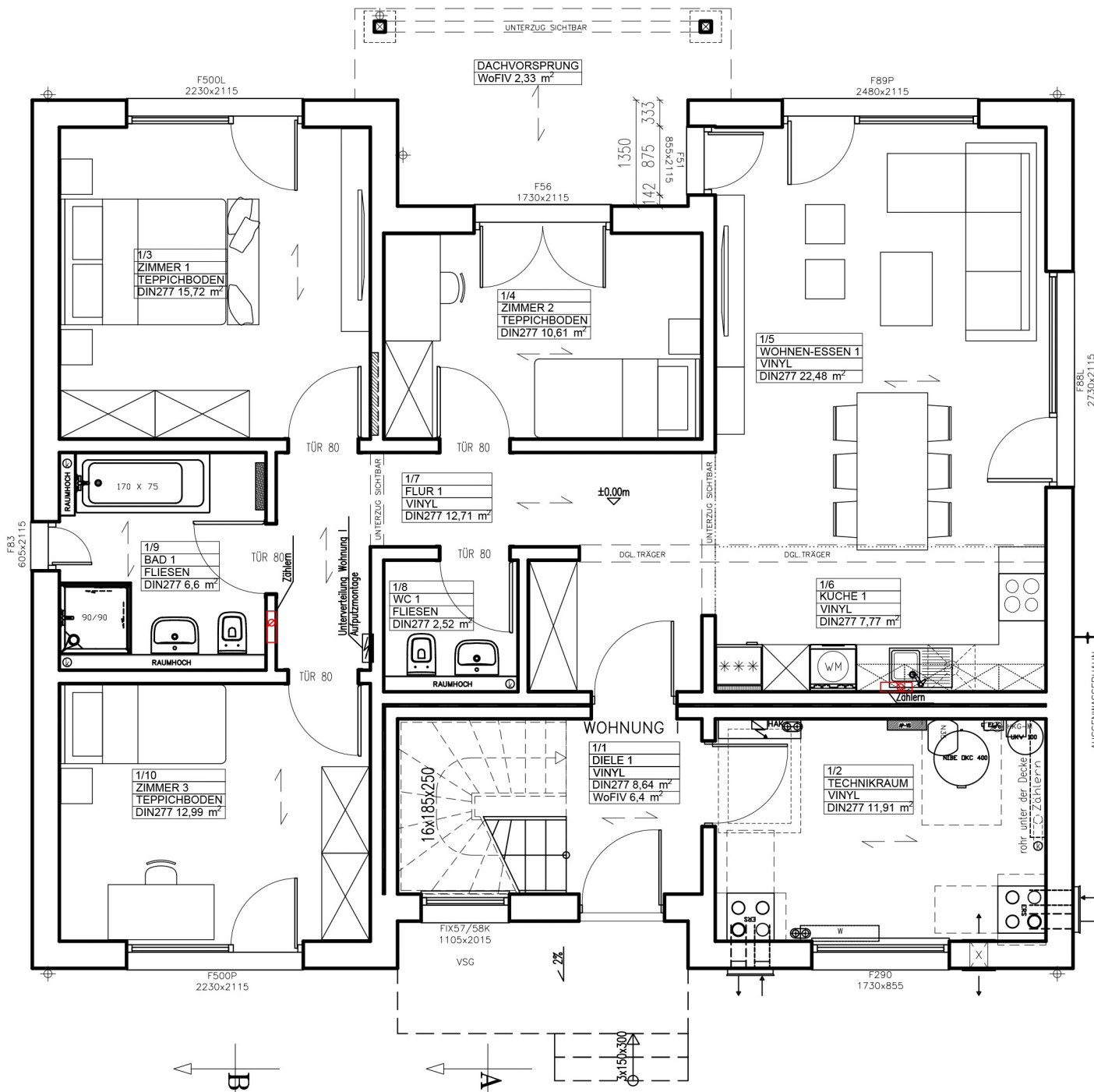



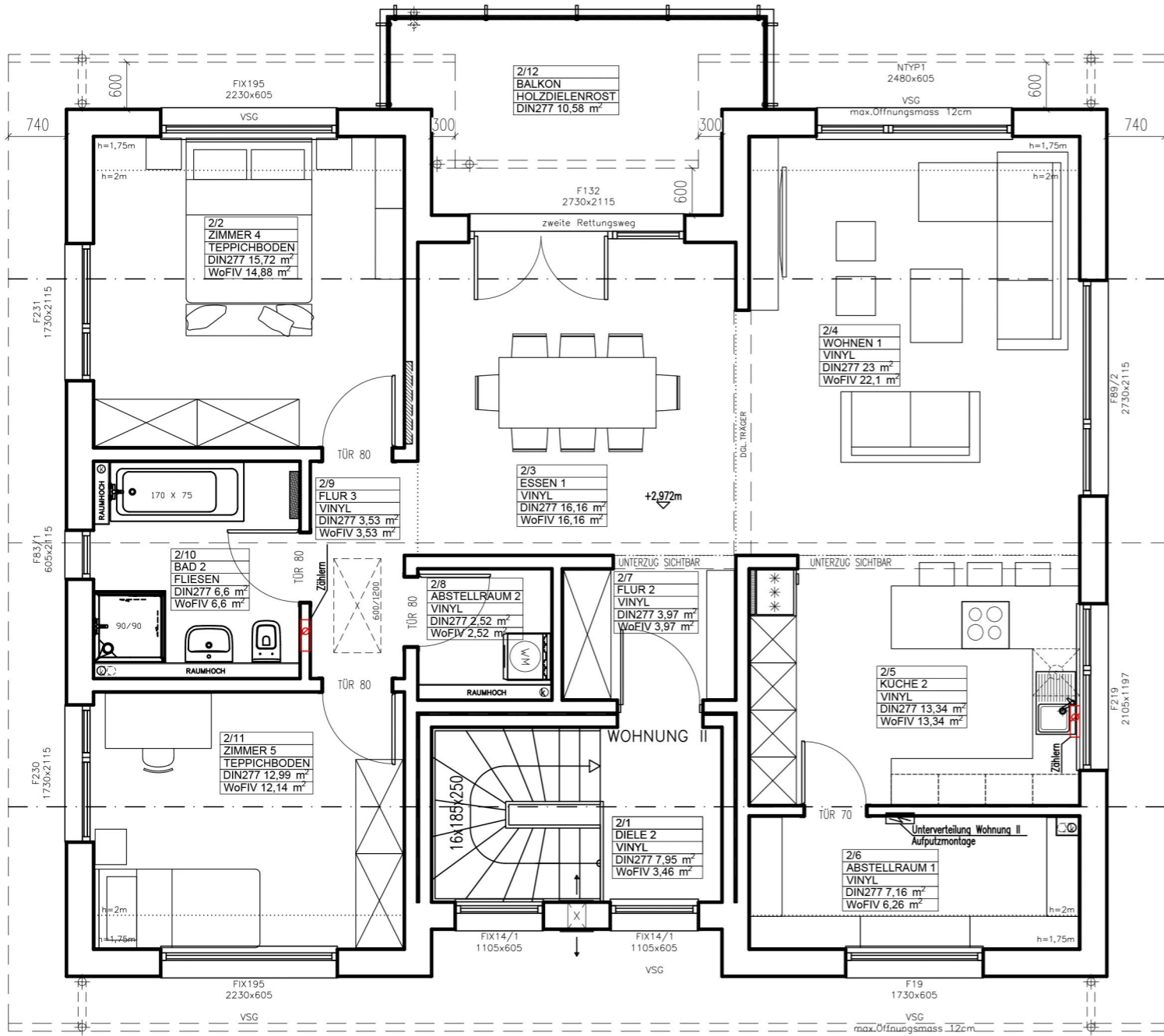
WOHNUNG I: DIN 277- 91,40 m² (WoFl- 93,73 m²)



PLUS 235 Nettogrundfläche **235,47 m²**
nach DIN 277

WOHNUNG I:
 ERDGESCHOSS DIN 277-91,40 m² (WoFl-93,73 m²)
 GEMEINSAMER TEIL
 DIN 277- 28,50 m² (WoFl-21,77 m²)

	OBJEKT		
	EINFAMILIENHAUS		
	VERTRAGSNUMMER / BAUHERR		
-			
ZEICHNUNG	HAUSTYP	GÜLTIG AB	
ERDGESCHOSS	PLUS 235	17.01.2023	
ARCH DE	ARCH PL	MAßSTAB	
-	-	1:50	
VERSION	DATUM	VERSION	DATUM
1	-	4	-
2	-	5	-
3	-	6	-
BRANCHE			ZEICHNUNG NR.
ARCHITEKTUR			02



WOHNUNG II: DIN 277-115,57 m² (WoFl-112,08 m²)

PLUS 235 Nettogrundfläche **235,47 m²**
 nach DIN 277
 WOHNUNG II:
 DACHGESCHOSS DIN 277-115,57 m² (WoFl-112,08 m²)
 GEMEINSAMER TEIL
 DIN 277-28,50 m² (WoFl-21,77 m²)

	OBJEKT		
	EINFAMILIENHAUS		
	VERTRAGSNUMMER / BAUHERR		
-			
ZEICHNUNG		HAUSTYP	GÜLTIG AB
DACHGESCHOSS		PLUS 235	17.01.2023
ARCH.DE	ARCH.PL	MAßSTAB	
-	-	1:50	
VERSION	DATUM	VERSION	DATUM
1	-	4	-
2	-	5	-
3	-	6	-
BRANCHE			ZEICHNUNG NR.
ARCHITEKTUR			03