
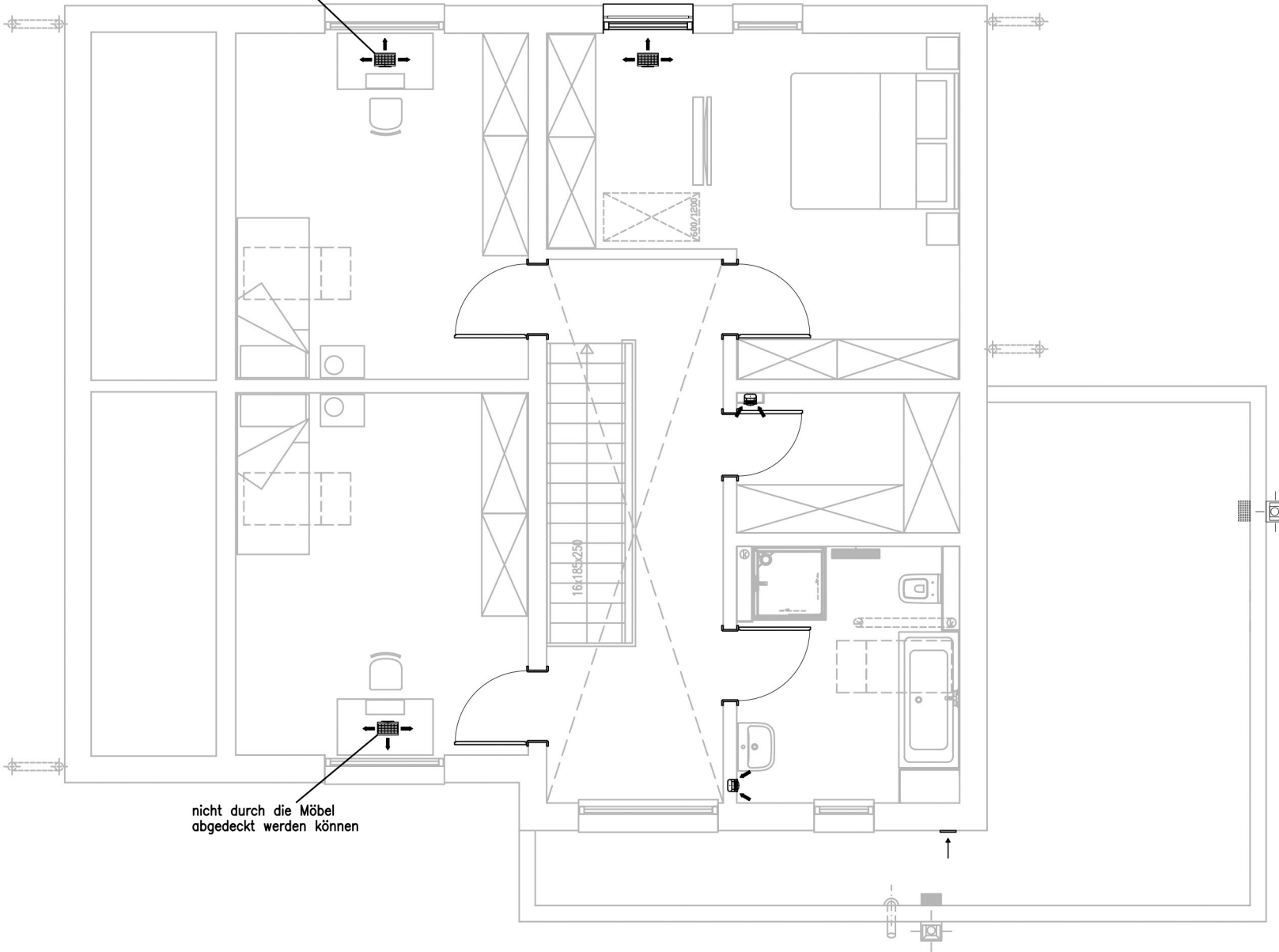


POINT 169.1 Nettogrundfläche **169,10 m²**
nach DIN 277
ERDGESCHOSS DIN 277 - 90,36 m² (WoFIV - 97,86 m²)


	OBJEKT		
	EINFAMILIENHAUS		
	VERTRAGSNUMMER / BAUHERR		
-			
ZEICHNUNG	HAUSTYP	GULTIG AB	
ERDGESCHOSS	POINT 169.1	12.08.2022	
ARCH DE	ARCH PL	MAßSTAB	
-	-	1:75	
VERSION	DATUM	VERSION	DATUM
1	-	4	-
2	-	5	-
3	-	6	-
ZEICHNUNG NR			
02			
BRANCHE	ARCHITEKTUR		

nicht durch die Möbel
abgedeckt werden können



nicht durch die Möbel
abgedeckt werden können

POINT 169.1 Nettogrundfläche nach DIN 277 **169,10 m²**
DACHGESCHOSS DIN 277 - 78,74 m² (WoFIV - 67,34 m²)

	OBJEKT		
	EINFAMILIENHAUS		
	VERTRAGSNUMMER / BAUHERR		
ZEICHNUNG		HAUSTYP	GÜLTIG AB
DACHGESCHOSS		POINT 169.1	12.08.2022

ARCH DE		ARCH PL		MAßSTAB
-		-		1:75
VERSION	DATUM	VERSION	DATUM	ZEICHNUNG NR
1	-	4	-	
2	-	5	-	
3	-	6	-	03

BRANCHE	ARCHITEKTUR
---------	-------------