


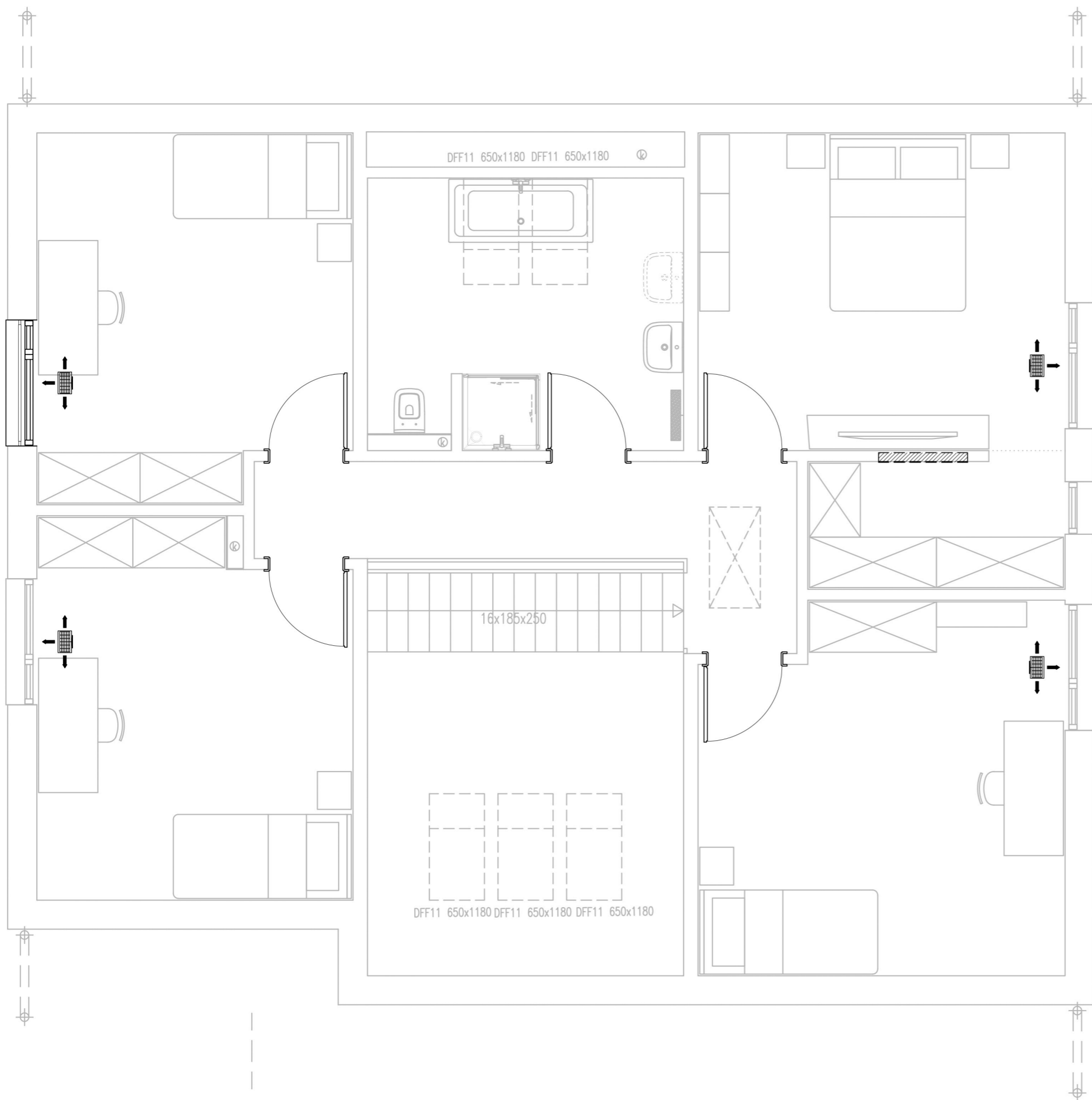
POINT 204 Nettogrundfläche nach DIN 277 **204,43 m²**
ERDGESCHOSS DIN 277 - 108,69 m² (WoFIV - 108,02 m²)

 DAN-WOOD HOUSE	OBJEKT		
	EINFAMILIENHAUS		
	VERTRAGSNUMMER / BAUHERR		
-			
ZEICHNUNG	HAUSTYP	GÜLTIG AB	
ERDGESCHOSS	POINT 204	12.08.2022	


ARCH DE		ARCH PL		MAßSTAB
-		-		1:50

VERSION	DATUM	VERSION	DATUM	ZEICHNUNG NR. 02
1	-	4	-	
2	-	5	-	
3	-	6	-	

BRANCHE	ARCHITEKTUR
---------	-------------



POINT 204 Nettogrundfläche nach DIN 277 **204,43 m²**
DACHGESCHOSS DIN 277 - 95,74 m² (WoFIV - 77,74 m²)

		OBJEKT		
		EINFAMILIENHAUS		
		VERTRAGSNUMMER / BAUHERR		
		-		
ZEICHNUNG		HAUSTYP		GÜLTIG AB
DACHGESCHOSS		POINT 204		12.08.2022
ARCH DE		ARCH PL		MABSTAB
-		-		1:50
VERSION	DATUM	VERSION	DATUM	ZEICHNUNG NR.
1	-	4	-	
2	-	5	-	
3	-	6	-	
BRANCHE		ARCHITEKTUR		