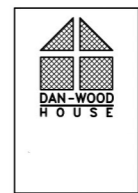


PRIVAT 174 Nettogrundfläche **174,07 m²**
 nach DIN 277

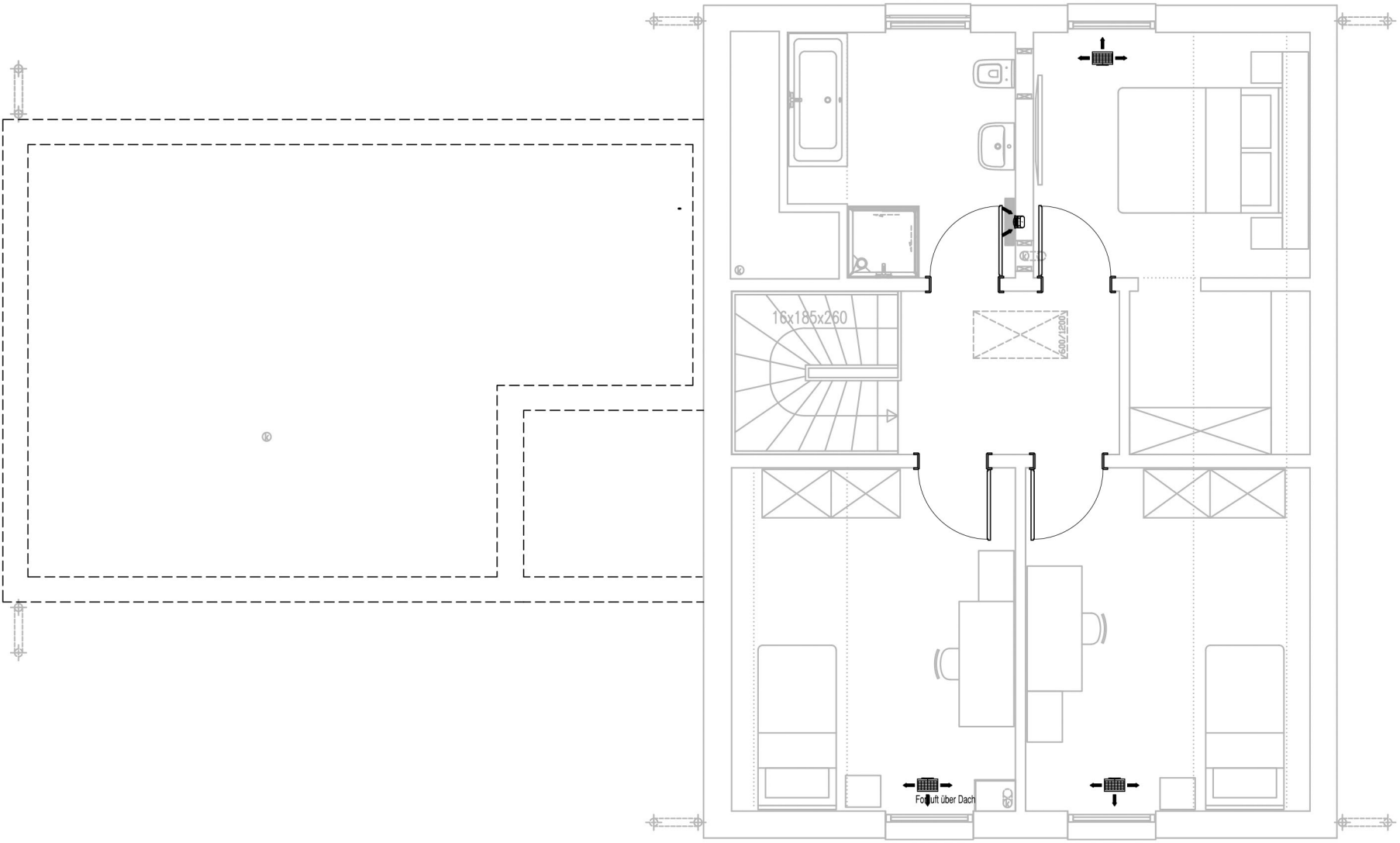
WOHNUNG I:
ERDGESCHOSS DIN 277 - 70,43 m² (WoFIV - 68,28 m²)

WOHNUNG II:
ERDGESCHOSS DIN 277 - 31,2 m² (WoFIV - 31,2 m²)

TECHNIKRAUM + DACHVORSPRUNG:
ERDGESCHOSS DIN 277 - 6,01 m² (WoFIV - 7,42 m²)




OBJEKT				
EINFAMILIENHAUS				
VERTRAGSNUMMER / BAUHERR				
-				
ZEICHNUNG	HAUSTYP	GÜLTIG AB		
ERDGESCHOSS	PRIVAT 174	16.09.2022		
ARCH.DE	ARCH.PL	MAßSTAB		
-	-	1:75		
VERSION	DATUM	VERSION	DATUM	ZEICHNUNG NR.
1	-	4	-	
2	-	5	-	
3	-	6	-	02
BRANCHE	ARCHITEKTUR			



PRIVAT 174

Nettogrundfläche
nach DIN 277 174,07 m²

WOHNUNG I:
DACHGESCHOSS DIN 277 - 66,43 m² (WoFIV - 48,78 m²)

		OBJEKT		
		EINFAMILIENHAUS		
		VERTRAGSNUMMER / BAUHERR		
			-	
ZEICHNUNG		HAUSTYP		GÜLTIG AB
DACHGESCHOSS		PRIVAT 174		16.09.2022
ARCH.DE	ARCH.PL		MAßSTAB	
-	-		1:75	
VERSION	DATUM	VERSION	DATUM	ZEICHNUNG NR.
1	-	4	-	03
2	-	5	-	
3	-	6	-	
BRANCHE	ARCHITEKTUR			