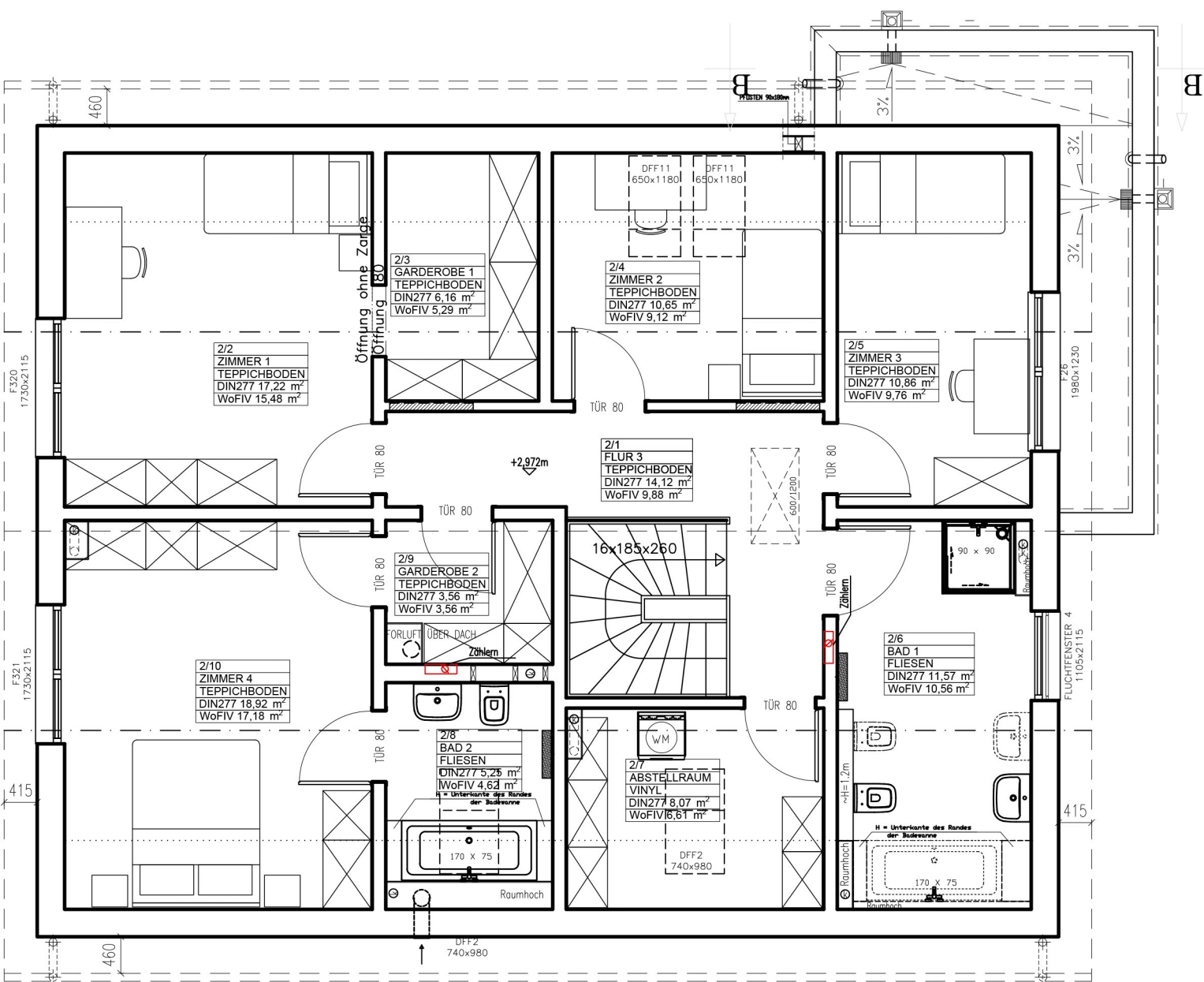


WOHNUNG I: DIN 277-44,52 (WoFl-44,52 m²)
 WOHNUNG II: DIN 277- 169,38 (WoFl- 152,95 m²)

PRIVAT 223 Nettogrundfläche **222,15 m²**
 nach DIN 277

WOHNUNG I:
 ERDGESCHOSS DIN 277-44,52 m² (WoFl-44,52
 WOHNUNG II:
 ERDGESCHOSS DIN 277- 63,00 m² (WoFl- 60,89
 GEMEINSAMER TEIL (TECHNIKRUM)
 DIN 277- 8,25 m² (WoFl-8,25 m²)


	OBJEKT		
	EINFAMILIENHAUS		
	VERTRAGSNUMMER / BAUHERR		
-			
ZEICHNUNG		HAUSTYP	GÜLTIG AB
ERDGESCHOSS		PRIVAT 223	30.01.2023
ARCH DE		ARCH PL	MAßSTAB
-		-	1:50
VERSION	DATUM	VERSION	DATUM
1	-	4	-
2	-	5	-
3	-	6	-
			ZEICHNUNG NR.
			02
BRANCHE		ARCHITEKTUR	



WOHNUNG II: DIN 277- 169,38 (WoFl- 152,95 m²)

PRIVAT 223 Nettogrundfläche **222,15 m²**
nach DIN 277

WOHNUNG II:
DACHGESCHOSS DIN 277- 106,38 m² (WoFl- 92,06 m²)

	OBJEKT		
	EINFAMILIENHAUS		
	VERTRAGSNUMMER / BAUHERR		
	-		
ZEICHNUNG		HAUSTYP	GÜLTIG AB
DACHGESCHOSS		PRIVAT 223	30.01.2023
ARCH DE		ARCH PL	MASSTAB
-		-	1:50
VERSION	DATUM	VERSION	DATUM
1	-	4	-
2	-	5	-
3	-	6	-
BRANCHE			ZEICHNUNG NR.
ARCHITEKTUR			02