


WOHNUNG I: DIN 277- 33,39 m² (WoFl- 33,39 m²)
 WOHNUNG II: DIN 277-146,87 m² (WoFl-132,19 m²)

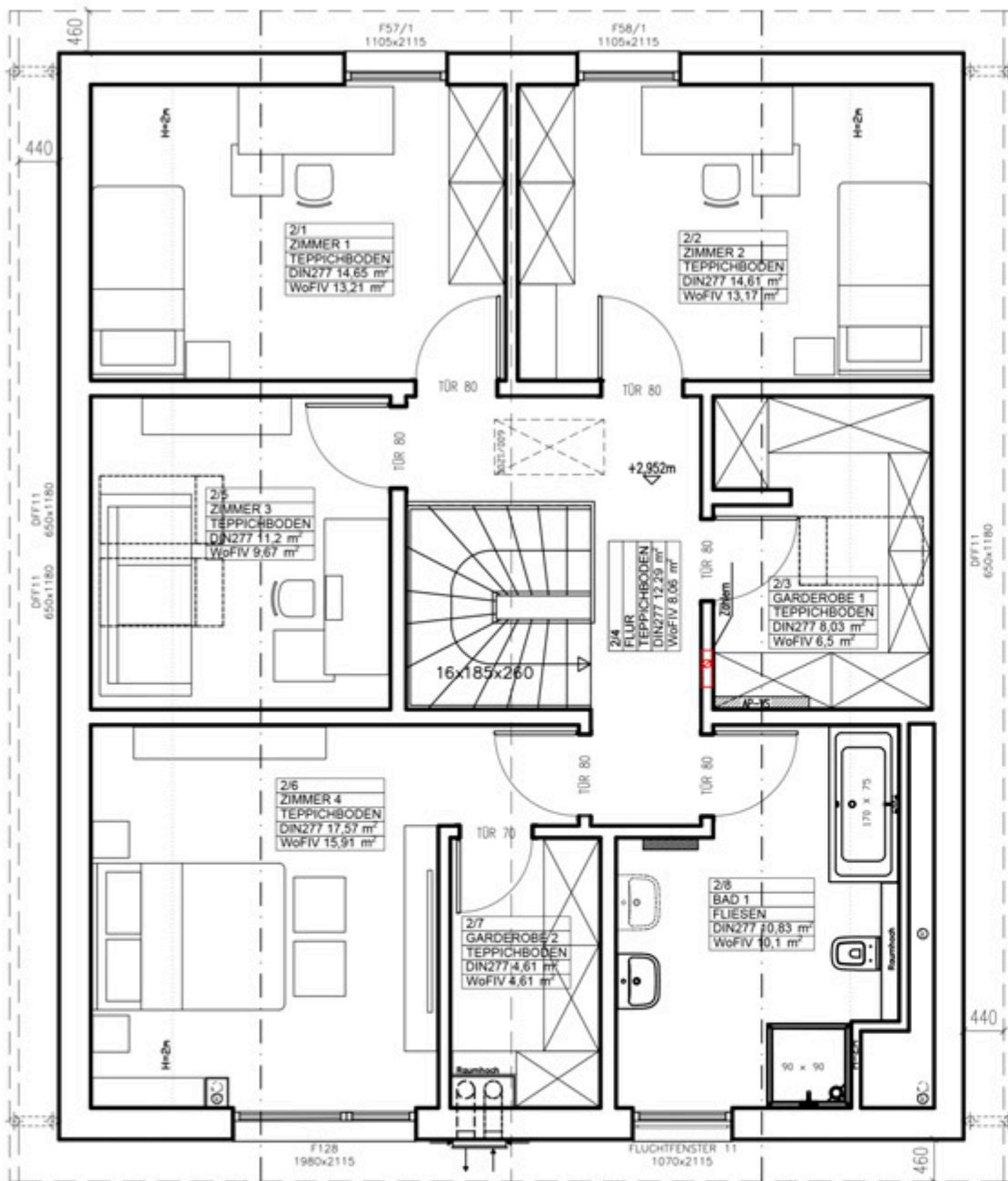
PRIVAT 188 Nettogrundfläche **188,07 m²**
 nach DIN 277

WOHNUNG I:
 ERDGESCHOSS DIN 277-33,39 m² (WoFl-33,39 m²)

WOHNUNG II:
 ERDGESCHOSS DIN 277- 53,08 m² (WoFl- 50,96 m²)

GEMEINSAMER TEIL
 DIN 277- 7,81 m² (WoFl-7,81 m²)

	OBJEKT	
	ZWEIFAMILIENHAUS	
	VERTRAGSNUMMER / BAUREIHE	
ZEICHNUNG		HAUPTVZ
ERDGESCHOSS		PRIVAT 188
		GÜLTIG AB
		27.02.2023
ARCHIT.	ARCHIT.	MASSSTAB
-	-	1:75
VERSION	DATE	VERSION
1	-	4
2	-	5
3	-	6
		ZEICHNUNGS NR.
		02
BRANCHE ARCHITEKTUR		



WOHNUNG I: DIN 277- 33,39 m² (WoFl- 33,39 m²)

WOHNUNG II: DIN 277-146,87 m² (WoFl-132,19 m²)

PRIVAT 188 Nettogrundfläche **188,07 m²**
nach DIN 277

WOHNUNG II:
DACHGESCHOSSDIN 277-93,79 m² (WoFl- 81,23 m²)

GEMEINSAMER TEIL
DIN 277- 7,81 m² (WoFl-7,81 m²)

		OBJEKT	
		ZWEIFAMILIENHAUS	
		VERTRAGSNUMMER / BAUBEZ	
		-	
		ZEICHNUNG	HAUSTYP
		DACHGESCHOSS	PRIVAT 188
		GELTUNGSDAT	
		27.02.2023	
ARCHITE		ARCHIT.	MASSSTAB
-		-	1:75
VERSION	DATEM	VERSION	DATEM
1	-	4	-
2	-	5	-
3	-	6	-
			ZEICHNUNGSNR.
			02
BRANCHE ARCHITEKTUR			